

# PROVINCIE IN DE SPOTLIGHT

Hoe Provincie Zuid-Holland samen met de Greenhub Zuid-Holland organische reststromen van gemeenten en waterschappen omzet in waardevolle grondstoffen

**LUNCHWEBINAR**

28 mei 2026

# WAAR BEN JE WERKZAAM?



**PROVINCIE**

# WAAR BEN JE WERKZAAM?



**PROVINCIE**



**GEMEENTE**

# WAAR BEN JE WERKZAAM?



**PROVINCIE**



**GEMEENTE**



**BEDRIJFSLEVEN EN  
ANDERS**

# PROVINCIES IN DE SPOTLIGHT

Zuid-Holland



Zuid-Holland Casus

## VAN VASTGELIJMD NAAR HERBRUIKBAAR: ZO KAN ISOLEREN OOK

Circulair bouwen gaat niet alleen om materialen, maar ook om hoe je ze gebruikt. Zodat...

Zuid-Holland Casus

## VAN BERMGRAS TOT BOUWPANELEN: HOE ZUID-HOLLAND ORGANISCHE RESTSTROMEN NIEUWE WAARDE GEEFT

Nederland heeft namelijk ongeveer 250.000 kilometer berm langs wegen, watergangen en spoorlijnen, wat neerkomt op zo'n 2% van het landoppervlak. In alle gemeenten maar ook door waterschappen en provincies wordt gemaaid en daar komt veel 'bermgras' bij vrij. Bermgras is geen afval. Het is grondstof die we massaal laten liggen. In de provincie Zuid-Holland verdwijnt het bermgras niet zomaar, het wordt ingezet als grondstof.

[Meer lezen](#)

## HOLLAND

Elke maand schuiven 20 tot 60 ambtenaren aan: gemeenten, omgevingsdiensten en waterschappen. Geen lange presentaties, geen dikke rapporten. Wel korte intro's en daarna: delen wat werkt, wat niet werkt en wat je morgen anders kan gaan doen.

[Meer lezen](#)



# CIRCULAIRE ECONOMIE VAN AMBITIE NAAR UITVOERING



**Provincie Zuid-Holland**

Bowine Wijffels

*Transitieregisseur*



**provincie  
Zuid-Holland**



**"DE CIRCULAIRE TRANSITIE  
BEGINT LOKAAL. ALS  
PROVINCIE ONDERSTEUNEN  
WE GEMEENTEN WAAR  
MOGELIJK: DOOR KENNIS TE  
DELEN, VERBINDING TE  
LEGGEN EN GEZAMENLIJKE  
INITIATIEVEN VOORUIT TE  
HELPEN. HET IS MOOI  
OM TE ZIEN HOE HET  
ZUID-HOLLANDSE  
CIRCULAIRE NETWERK  
STEEDS HECHTER WORDT."**



Meindert Stolk  
Gedeputeerde Zuid-Holland

# Vernieuwersnetwerk Natuurlijke reststromen Zuid-Holland



## Nieuwe grondstoffen

[Alle grondstoffen](#) →



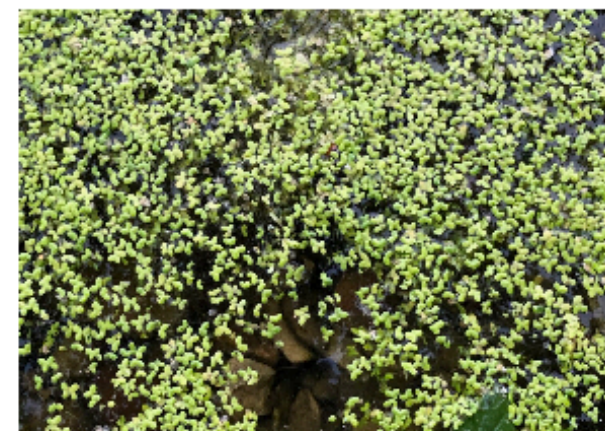
### Bermmaaisel en blad

Alleen al aan berm- en slootmaaisel  
levert Zuid-Holland jaarlijks 220...



### Bagger

Uit Nederlandse waterwegen komt  
jaarlijks zo'n 40 miljoen kubieke  
meter...



### Eendenkroos

Eendenkroos is een groeiend  
probleem. Door klimaatverandering  
en kunstmest groeit...



### Wilgen

De waarde van de wilg is groot. De  
boomsoort ondersteunt...

# 'VERWAARDEN' VAN RESTSTROMEN UIT DE OPENBARE RUIMTE

- In alle gemeenten en waterschappen ontstaan reststromen uit de openbare ruimte (bermgras, snoeiafval, bagger)
- Verwaarden draagt bij aan:

1

Goed omgaan met  
beschikbare  
grondstoffen

2

Een  
toekomstbestendige  
bouwopgave

3

Schoner beheer en  
versterking van  
biodiversiteit

4

Minder  
afhankelijkheid van  
fossiele grondstoffen



# CIRCULAIRE ECONOMIE VAN AMBITIE NAAR UITVOERING



**Greenhub Zuid-Holland**

Jelte van Mil



# Greenhub Zuid-Holland

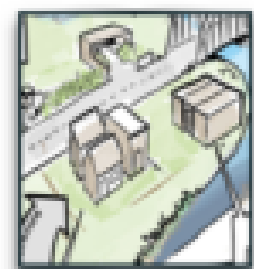
## DE WAARDE VAN CIRCULAIR WERKEN

- Over 3 tot 5 jaar kunnen we als Greenhub ZH tot wel 30.000 ton bermmaaisel verwerken.
- Bijdragen aan de Nationale Aanpak Biobased Bouwen, die 30 procent van alle woningen voor 30 procent biobased wil realiseren in 2030.
- Ecologisch bermbeheer in de hele provincie Zuid-Holland toepassen.

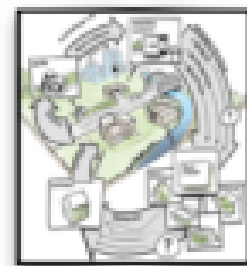


# UITVOERINGSAGENDA BERMBEHEER EN CIRCULAIR VERWAARDEN ZUID-HOLLAND

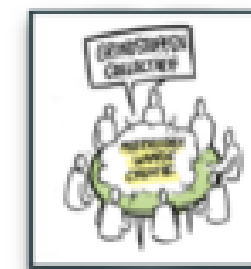
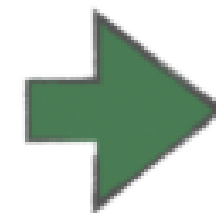
Greenhub Zuid-Holland - Van bermgras tot bouw materiaal en bodemproduct



1. Groenbeheer

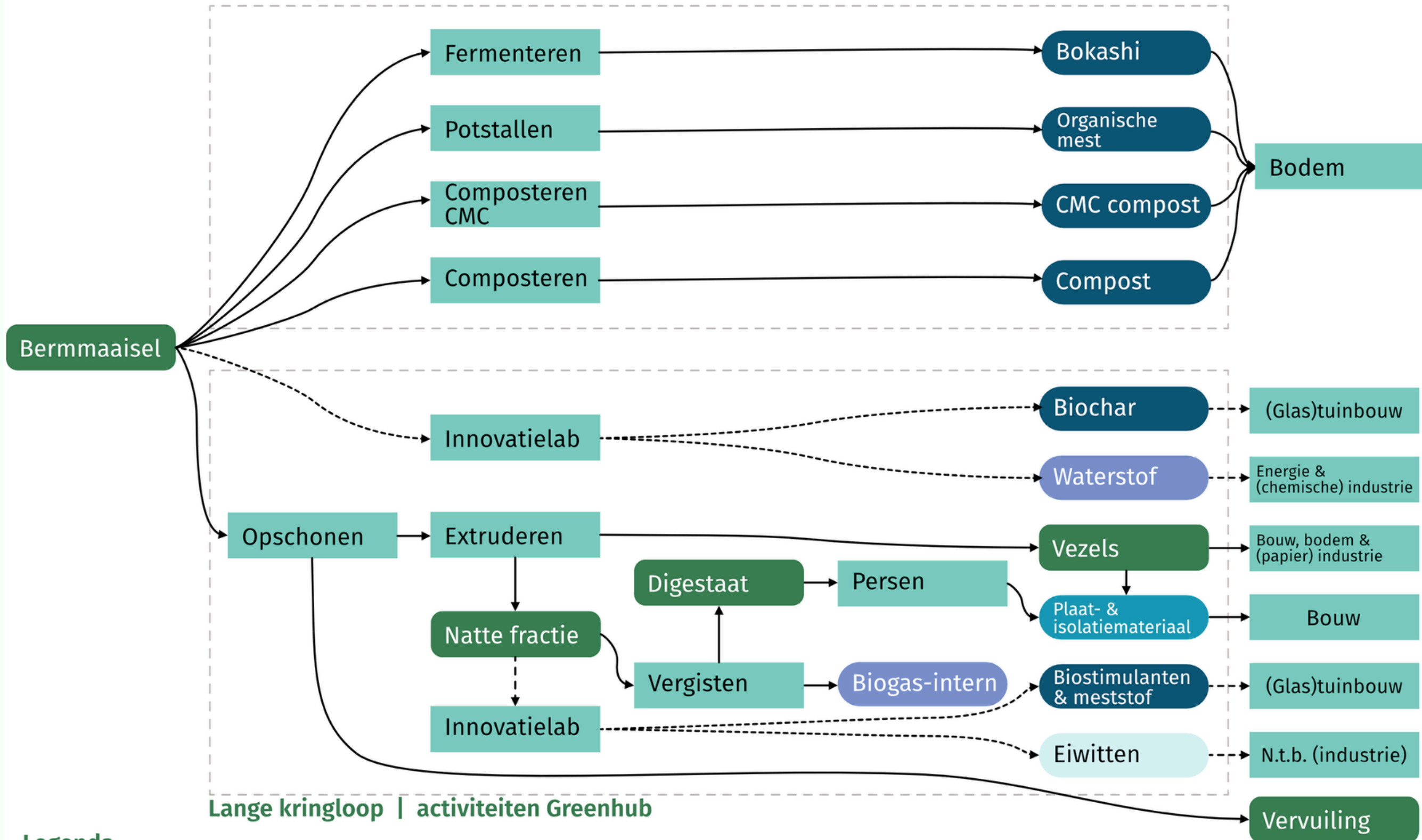


2. Circulair verwaarden van maaisel



3. Aansturing van de hub

Korte kringloop | Activiteiten decentraal



Legenda

Proces (technologie)    Input/tussenproduct    Eindproducten    Bodem    Energie    Voeding/voeder    Bouw    —> Huidige route    - - -> Toekomstige route

In totaal

**120 TON BERMGRAS**

verzameld met vijf partners.

# TOEPASSINGEN



**DEUREN**



**ISOLATIEMATERIAAL**



**WANDPANELEN**



**BOKASHI**

# CIRCULAIRE ECONOMIE VAN AMBITIE NAAR UITVOERING



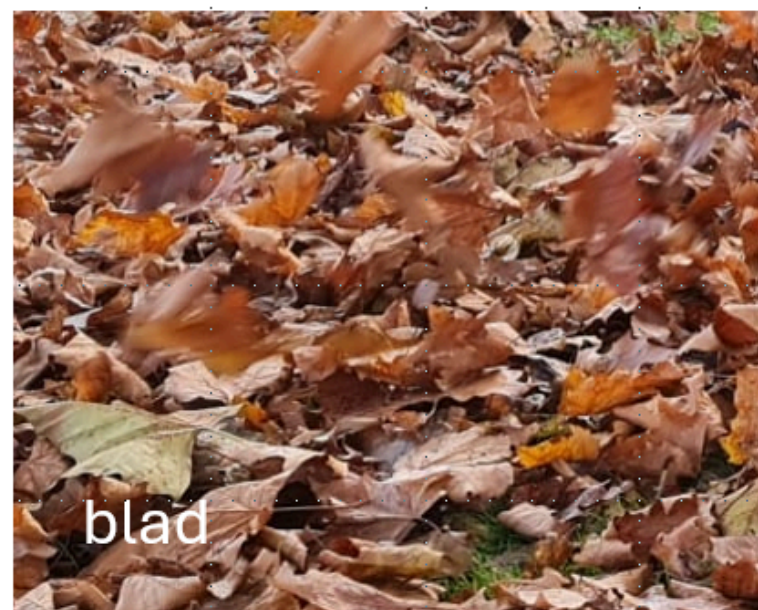
**Gemeente Rotterdam**

Jolande van 't Woudt



Gemeente  
Rotterdam

# Grondstoffen uit de stad

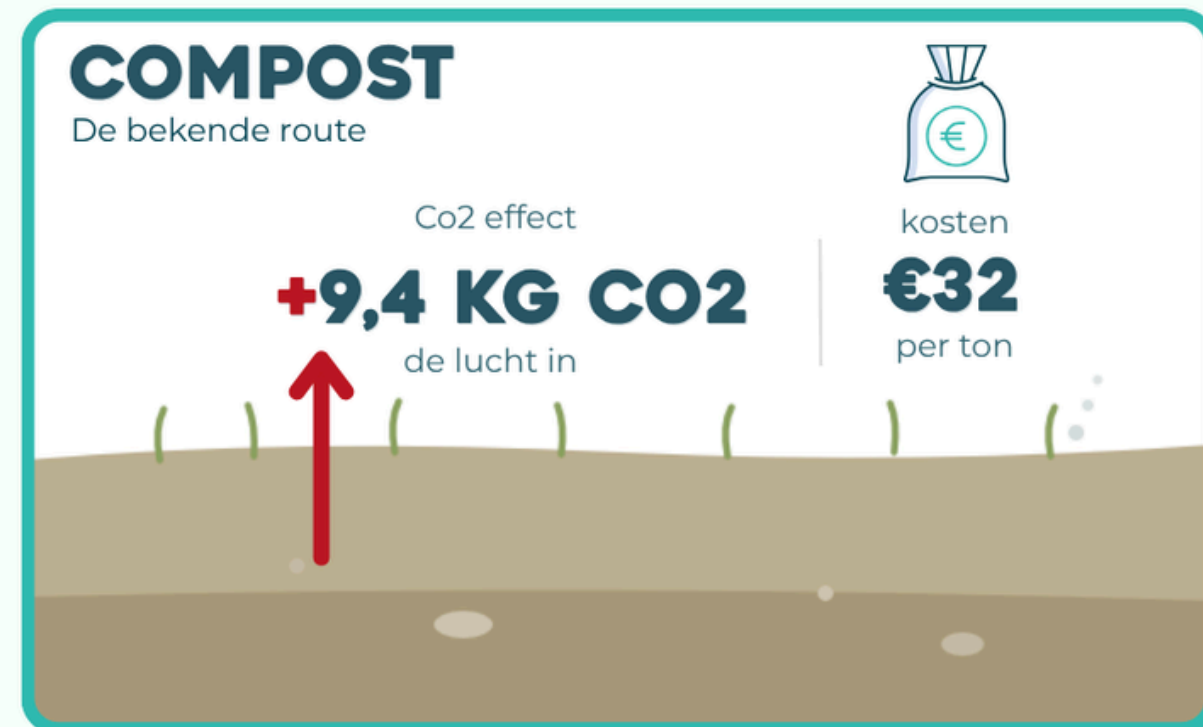


# BERMGRAS ALS GRONDSTOF

ZUID-HOLLAND IN DE SPOTLIGHT

## WAT LEVERT BERMGRAS OP, PER TON MAAISEL?

Twee routes met hetzelfde gras en een duidelijke winnaar



VS



  
**+/- 1 MILJOEN TON**

maaisel per jaar  
= 40.000 vrachtwagens

 **Greenhub**  
Zuid-Holland

**GREENHUB ZUID-HOLLAND**

Werkt met ruim 30 partijen - gemeenten, groenaannemers, producenten en bouwpartijen - samen in een regionale keten, van beheer tot product.



**ZELF AAN DE SLAG?**

De keuzehulp van Greenhub Zuid-Holland geeft inzicht in toepassingen van bermmaaisel, zoals meubels, isolatie, papier en zeep.

Dit is een initiatief van:

DE **Vers**chil  
MAKERS



[www.deverschilmakers.nl](http://www.deverschilmakers.nl)

# Wat willen jullie graag weten over de potentie van organische reststromen uit de openbare ruimte?



Stel je vraag in de chat

**Waar kun je mee aan de slag?**

# AFSLUITING

Deze documenten kunnen je op weg helpen:



**Themapagina Landbouw,  
Voedsel & Biomassa**



**Natuurlijke reststromen  
Provincie Zuid-Holland**



**Greenhub Zuid-Holland**



**DE**  
**Verschil**  
**MAKERS**

## **MEER PROVINCIE IN DE SPOTLIGHT?**

→ **Provincie Utrecht**  
1 t/m 12 juni

**Webinar**

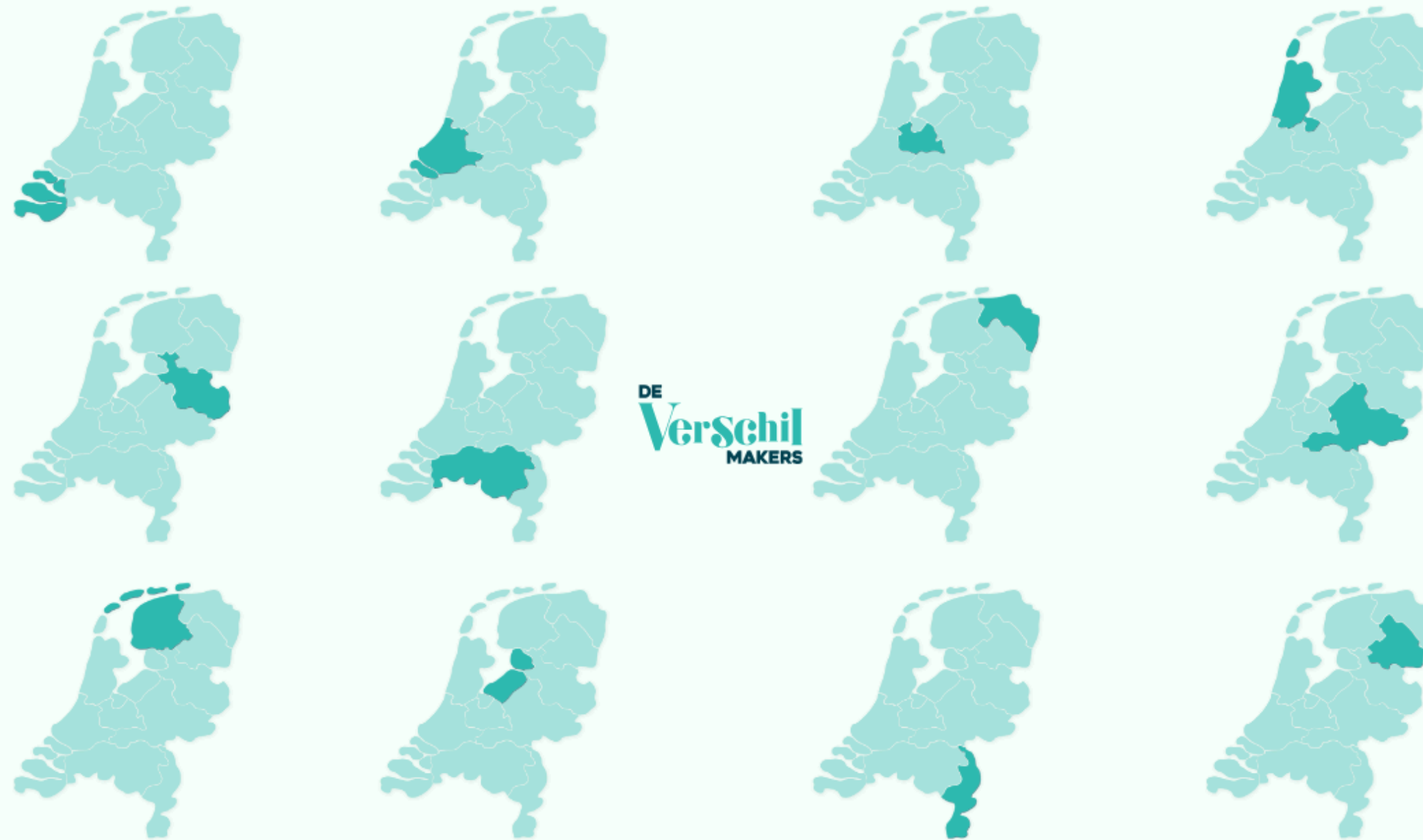




## CONTACT?

- [bem.wijffels@pzh.nl](mailto:bem.wijffels@pzh.nl)
- [m.deroos@spaakcs.nl](mailto:m.deroos@spaakcs.nl)

# PROVINCIES IN DE SPOTLIGHT



DE  
**Verschil**  
MAKERS



## MEER WETEN?

→ Ga naar [www.deverschilmakers.nl](http://www.deverschilmakers.nl)

 Volg ons **op LinkedIn**

 Mail naar [info@deverschilmakers.nl](mailto:info@deverschilmakers.nl)